



岩倉一期一会荘だより

8月号
2017

〒482-0017 愛知県岩倉市北島町二本木7番地
岩倉一期一会荘 TEL:0587-66-2110 FAX:0587-66-2800
〒482-0017 愛知県岩倉市北島町七反田15番地
岩倉一期一会荘 花むすび TEL:0587-81-8158 FAX:0587-81-8258
ホームページ <http://www.ichigoichie.or.jp/>



『第269号』

特別養護老人ホーム岩倉一期一会荘花むすび
荘長 鈴木信義

暑い日が続いております。皆様健康にご留意いただきお過ごしいただけたらと思います。平素は一期一会福祉会の運営にご理解・ご協力を賜りありがとうございます。そして、岩倉一期一会荘花むすびは、開設から1年が経過し、ご入居者の皆様も穏やかに過ごしております。

さてタイトルの『第269号』はこの岩倉一期一会荘だよりの今月8月号の発行号になります。平成6年6月に岩倉一期一会荘が開設し、その翌年の4月に創刊し毎月発行させていただいて参りました。当時はもちろん白黒の印刷でした。見ていると懐かしく、今いる職員の若いころの写真なども興味深いです。今回は、創刊号に記載されている、当時の理事長で創設者の町田一枝の挨拶の一部をご紹介します。

「岩倉一期一会荘だより」を通して、心の輪・お話の輪が広がり、入所の皆様方と職員が家族として温かい心のつながりを持ち、互いに助け合っ心安らかに暮らせる一助となればどんなに心強いことでしょうか。この「岩倉一期一会荘だより」が皆様から愛され親しまれて、よき人生の糧となりますように、一層精進を重ねて参りたいと思っております。」

当時はまだ、介護保険制度が始まるずいぶん前で、今とは多くのことが違いましたが、「心の輪、心のつながり」等は今でも岩倉一期一会荘の大切な想いです。創刊から22年経ちましたが今後とも岩倉一期一会荘だよりをご覧になれる皆様が、心安らかに暮らせることを願い一層精進して参ります。

七夕交流会



7月5日(水)に岩倉北幼稚園の園児さん50名が来荘され、歌や踊りを披露して下さいました。ご利用者様は、元気に踊る園児さん達を笑顔で見つめておられました。曲に合わせて園児さんが肩たたきを行う時間では、ご利用者様の交流のひと時となり、ご利用者様にとって有意義な時間となりました。



特 養

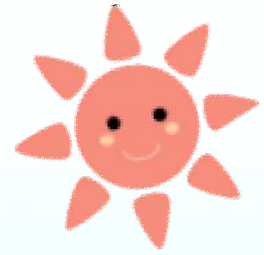


紫陽花鑑賞

一期一会荘の中庭に今年も紫陽花が綺麗に咲きました。

梅雨の晴れ間に、中庭に出て紫陽花鑑賞に行ってきました。

ご利用者様は、中庭を色鮮やかに彩った紫陽花を見て、「久しぶりに紫陽花を見たよ」、「綺麗に咲いているね」と素敵な笑顔で話しを下さり、紫陽花鑑賞を楽しまれてみえました。



花むすび

買い物ツアー

7月4日(火)アピタ岩倉店に買い物ツアーへ出掛けました。店内を散策し、可愛らしい雑貨を手にとったり、夏物の衣料を購入したりと、買い物を楽しめました。ご入居者様からは、「最近のお店はとっても綺麗だね♪」、「自分で服を選べて良かった」と、喜びの声が聞かれました。

普段見せてくださる表情とは別の、素敵な笑顔を沢山見ることができました。



デイサービス



空手演武

7月26日(水)岩倉総合高校空手道部の生徒の方が、演武の披露に来て下さいました。形や板割りの披露をはじめ、防具を着けての組手もあり、ご利用者様から、一つ一つの動きに拍手が起きていました。演武の合間には、生徒の方がご利用者様に「突き」の指導をして下さいました。最後のふれあいの時間では、ご利用者様の「頑張っ」との力強い握手に、学生の方も手をしっかりと握って見えました。



グループホーム

外食ツアー



7月11日(火)に、はま寿司岩倉店へ出掛けました。レーンを回るお寿司を見て、「とてもおいしそうね」「どんどん回ってくるからつい見ちゃうわ!」と、盛り上がりました。

お寿司の他に、茶碗蒸し、デザートも召し上がられ、「どれもとてもおいしいわ」「ついつい食べ過ぎちゃう」と会話も弾み、笑顔の絶えない外食ツアーになりました。



納涼祭り



7月30日(日)に毎年恒例の納涼祭りが開催されました。天候が心配されましたが、かき氷・ヨーヨーつり等の賑やかな屋台と共に、ご利用者様・地域の皆様・ボランティアの皆様と大きな輪になり盆踊りを踊ることができました。たくさんの皆様に支えられ、笑顔が溢れる催しとなりました。ご協力いただき、ありがとうございました。



全体研修



7月5日(水)に腰痛予防・熱中症対策の研修会を開催しました。腰痛予防ではハンズ治療院の伊藤先生にお越しいただき、腰痛のメカニズムや簡単なストレッチ方法を教えていただきました。腰痛になる原因のひとつは不良姿勢だそうです。普段から姿勢を正し、ストレッチを取り入れ、痛みを繰り返さない身体を作ることの大切さを学びました。また、大塚製薬より熱中症対策について話をいただきました。特に子供や高齢者は気をつける必要があります。家の中でじっとしていても、部屋の室温や温度が高いため熱中症になることがあるそうです。こまめな水分補給と適度な室温が重要だと改めて感じました。



8月行事予定

- 3日(木) 誕生会(3階)
- 21日(月) 弘法様
- 24日(木) 誕生会(2階)
- 月2回喫茶ツアーを予定
- 月2回買い物ツアーを予定



8月の趣味のクラブ

～特 養～

～花むすび～

- 10日(木) お花クラブ
- 17日(木) 習字クラブ
- 24日(木) お花クラブ
- 1日(火) 音楽クラブ
- 10日(木) 誕生会
- 15日(火) 音楽クラブ

毎週月曜日音楽クラブ

- 月2回喫茶ツアーを予定
- 月2回買い物ツアーを予定

～ケアハウス～

- 9日(水) ほほえみ教室
- 28日(月) ビデオ鑑賞



9月の行事予定

- 5日(火) 岩倉市敬老記念式典
- 6日(水) 寿の会
- 7日(木) 誕生会(3階)
- 21日(木) 誕生会(2階)
- 弘法様
- 月2回喫茶ツアーを予定
- 月2回買い物ツアーを予定



社会福祉法人 一期一会福祉会



指定介護老人福祉施設 岩倉一期一会荘
〒482-0017 愛知県岩倉市北島町二本木7番地
TEL (0587) 66-2110 (代) FAX (0587) 66-2800 (代)

