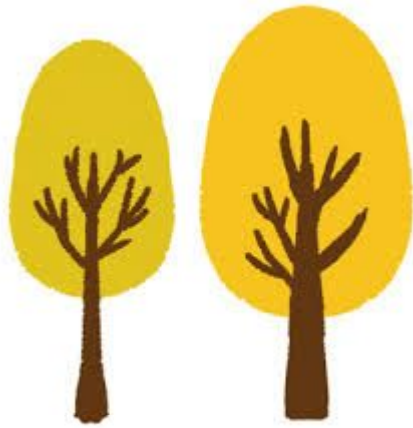


阿久比一期一会荘だより

令和2年11月号



〒470-2212

知多郡阿久比町大字卯坂字桜ヶ丘 195 番地

介護老人福祉施設 阿久比一期一会荘

TEL:0569-47-0205 FAX:0569-47-0208



新しい楽しみを見つけて

阿久比一期一会デイサービスセンター

生活相談員 茂木文香

新型コロナウイルスの感染が日本中に広がってから半年以上たち、私が働くデイサービスセンターでもサービスの内容が大きく変わりました。スタッフの誰もが、最初は戸惑い、何が正解なのか、今でも迷いながらデイサービスを運営してきたのが実感です。特に悩んだのが、これまでデイサービスのご利用者様が楽しみにされていた、人との交流や行事を中止せざるをえなかったことです。このような制限の中で、ご利用者様に楽しみをお届けできるだろうか、満足できるサービスが行えるだろうか、悩んでいた職員も多くいました。

最近、デイサービスで合同運動会が行われました。色々な行事や外出、外部との交流を中止してきましたが、何とかご利用者様に楽しんでいただきたいという思いで、スタッフが準備して実施することができました。ソーシャルディスタンスを保ちながら行える競技ということで、長い棒を使って、離れながら玉を送っていくリレーなどを実施し、離れた場所ですが、チームで競えるように工夫をしました。密を避けながら、運動会の雰囲気を楽しんでいただけたように思います。久々の全体行事に、ご利用者様もいきいきされた表情で、その場にいたスタッフも楽しんで参加している様子がうれしかったです。制限の中でやれることは少ないですが、工夫やアイデアを生かしてご利用者様にサービスをお届けする気持ちを忘れないでいたいと思う一日でした。

プライベートでも、気軽に遠くの両親や親せきに会えない日々が続きますが、リモートでビンゴゲームをやったり、宅配を送りあったりと、これまでよりもつながりは深まったように感じます。皆様も窮屈な日々が続きますが、小さな楽しみを見つけながら、過ごしていただけたら幸いです。今後もデイサービスでは小さな楽しみを積み重ね、ご利用者様とスタッフがマスクの下で、笑って過ごせる時間と場所を提供していきたいと思っています。



特別養護老人ホーム

余暇活動

施設での生活を楽しくいただくため、感染症予防策を講じた上で、介護職員がレクリエーションを企画・実施しております。

10月はカードゲームやおやつ作り、生け花、ハロウィンイベント、誕生会などを行いました。今後は肌寒い時期となりますので、建物内での実施が主となりますが、引き続き様々な取り組みを継続して参ります。



誕生会

誕生会はフロアごとに実施しております。担当介護職員から心を込めたメッセージカードをお渡ししたり、職員がケーキを作り皆様と一緒に食べたりして、お祝いをさせていただいております。小規模での実施ではありますが、今後もお祝いを続けていきたいと考えております。



面会について

面会の実施方法については、感染症の流行状況等を鑑み、毎月検討した上で別途郵送にてご案内させていただいております。ご意見、ご要望等がございましたら、各担当者へご連絡ください。尚、面会制限が長期となっていることから、ご利用者様の近況をお知らせするお手紙は、今後も継続的に郵送させていただく予定です。

引き続き感染症予防にご理解とご協力の程、よろしくお願い致します。

健康診断

9月28日～10月2日に健康診断のため、施設内にて以下の検査を実施致しました。

結果が届きましたら、ご家族様へ郵送させていただきますので、暫くお待ちください。

【実施内容】

- ・胸部レントゲン
- ・採血
- ・心電図



11月の予定

11日(水)	ご馳走の日	昼食	12:00～
20日(金)	移動理美容室	玄関前	9:30～

「密閉・密集・密接」を避けるため、集団でのレクリエーションや行事は中止させていただきます。

少人数での散歩、喫茶花林や売店のテリバーリーを利用し、個別で対応させていただきます。

感染症の状況をみながら活動の再開を検討して参ります。

インフルエンザ予防接種

10月19日・20日に施設内にて、インフルエンザ予防接種を実施致しました(一部ご利用者様を除く)。ご家族様には手続き等でご協力いただき、誠にありがとうございました。

これからインフルエンザが流行する時期となりますので、ご家族様も感染症にご留意ください。



デイサービス

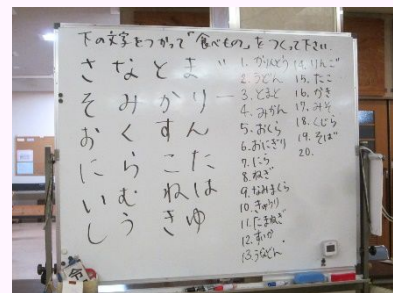
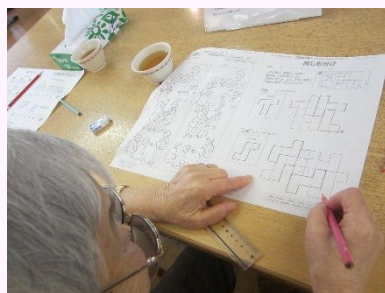
食事レク

2単位目では、年に一度の食事レクが行われました。メニューは、天ぷら、そうめん、デザートでした。ご利用者様の目の前で、厨房職員が天ぷらを揚げ、出来立てを召し上がっていただきました。揚げたての天ぷらの香りが、ご利用者様の食欲をそそり、たくさんおかわりをされていました。天ぷらは、エビ、サツマイモ、大葉、ナスがあり、エビとサツマイモが特に人気でした。「おなか一杯！くるしい！」と言われ、とても満足されている様子でした。



脳トレ

1単位目では、午前中とお帰りになる前に毎回脳トレを行い、様々な内容のものを提供しています。プリントを配布し、間違い探し、計算問題、昭和のクイズなど、難しい問題も挑戦していただきます。また、ホワイトボードを使って、文字の並び替えやなぞなぞ、しりとりなど、皆様と一緒に協力して考えていただく時間もあります。それぞれ、答えを出すためにとても真剣に考えて下さいます。



ケアハウス



秋の収穫祭

ケアハウスで 5 月に苗植えをした、落花生・なすの収穫を行いました。



心地よい秋空の下、収穫を行うことが出来ました。落花生は、茹でたりピーナッツバターにしてご利用者に召し上がって頂きました。季節のかぼちゃは、蒸しケーキにしておやつレクを行いました。



年末年始のお知らせ



当法人では下記日程で年末年始の休業をさせていただきます。

大変ご迷惑をお掛け致しますが、ご了承いただきますようお願い申し上げます。

☆ケアプランセンター 令和2年12月29日(火) ~ 令和3年1月3日(日) 休業
☆ホームヘルプサービス 令和2年12月29日(火) ~ 令和3年1月3日(日) 休業
☆デイサービスセンター 令和2年12月30日(水) ~ 令和3年1月3日(日) 休業

☆配食サービス 令和2年12月31日(木) ~ 令和3年1月3日(日) 休業
☆ショートステイサービス 令和2年12月29日(火) ~ 令和3年1月3日(日)

・今年度は12月29日(火)まで通常営業致します。

・送迎サービスおよび事務手続き等はお休みさせていただきます。
ご家族送迎での入退所は通常通り対応させていただきます。